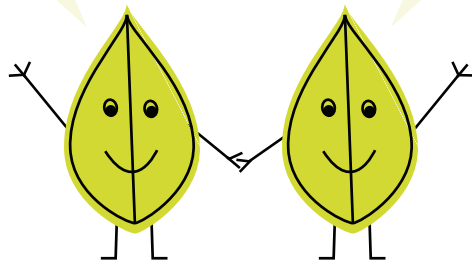


NACHHALTIGKEIT (ER)LEBEN MIT ALMAWIN

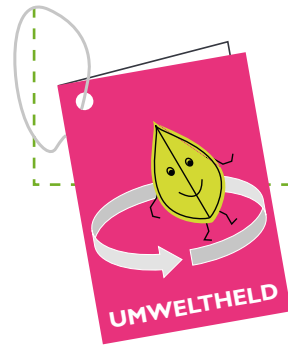
- Es liegt uns am Herzen, dass Du Dich rundum wohl fühlst. Darum setzen wir alles daran, sehr gute Wasch- und Reinigungsleistung mit höchstmöglicher Haut- und Umweltverträglichkeit zu kombinieren.
- AlmaWin Produkte sind biologisch abbaubare Konzentrate. Der Verzicht auf Füllstoffe, z. B. Wasser, erlaubt kleinere Verpackungen. Das reduziert Müll und auch den Energieverbrauch von der Herstellung bis zum Transport.
- Die sorgfältig ausgewählten natürlichen Rohstoffe sind pflanzlichen und mineralischen Ursprungs und, wo es möglich ist, aus kontrolliert biologischem Anbau.
- Gentechnik und Nanotechnologie sind ebenso Tabu wie Phosphate, optische Aufheller, Petrochemie oder synthetische Farb-, Duft- und Konservierungsstoffe.
- Wir beziehen 100 % Ökostrom.
- Alle unsere Produkte sind öko-zertifiziert, verlass Dich drauf.

DOSIERE RICHTIG!
NIMM NIE ZU VIEL,
DENN ALLE UNSERE
PRODUKTE SIND
KONZENTRATE

WIRF DEINE
LEEREN FLASCHEN IN
DIE GELBE TONNE –
AUS IHNEN WERDEN
NEUE FLASCHEN



DAS SIND UNSERE UMWELTHELDEN 2018



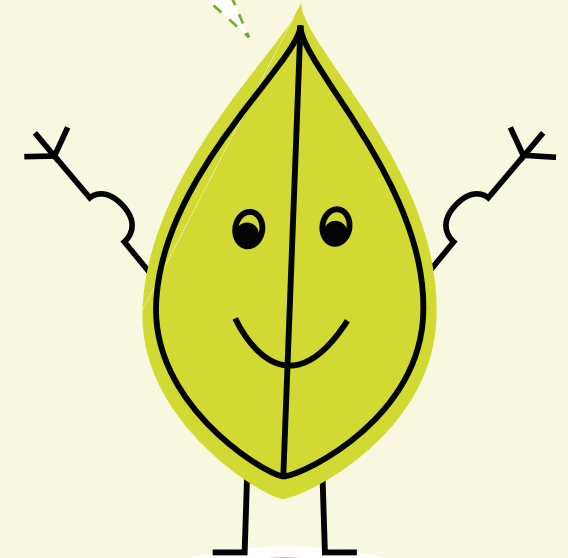
AlmaWin
Reinigungskonzentrate GmbH
Talstr. 2 • D-73650 Winterbach
Tel. +49(0)7181 / 9 77 04 99
www.almawin.de • info@almawin.de



02/2018 4300131

AlmaWin
NATÜRLICH SAUBER

UMWELTHELDEN
BRAUCHT
DIE WELT



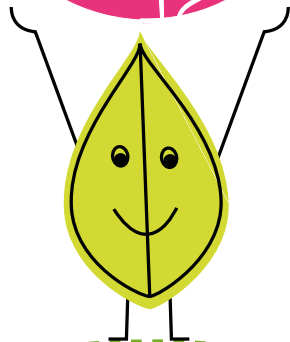
PLASTIK VERWERTEN

Es gibt schon genug Plastik auf unserer Erde – genug, um daraus die nächste Generation von Verpackungen herzustellen und die nächste und die nächste ...

Genau das machen wir uns zunutze:

- Unsere Flaschen bestehen aus recyceltem Kunststoff.

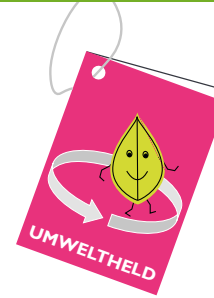
- 1 Recyclat ist gesammelter, gereinigter und geschredderter Kunststoffabfall.
- 2 Die gebrauchten Flaschen können immer wieder zu 100 % recycelt werden!
- 3 Dadurch verursachen sie keinen neuen Müll, und der Energieaufwand wird erheblich reduziert.
- 4 Damit sparen wir deutlich an CO₂ ein.
- 5 Ein geschlossener Wertstoffkreislauf für Kunststoff entsteht.



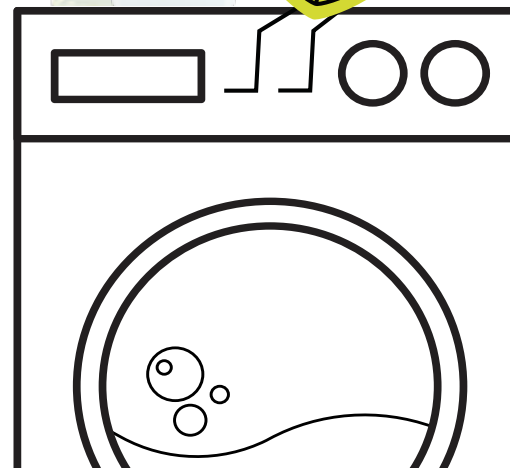
UNSERE UMWELTHELDEN

Unsere Umwelthelden kannst du sofort am Anhänger erkennen.

So kannst Du gewiss sein, dass Du eine nachhaltige Plastikflasche gekauft hast.



- Unsere weißen und bunten PE-Flaschen bestehen aus über 95 % PE-Recyclat.
- Unsere transparenten PET-Flaschen bestehen aus 100 % PET-Recyclat.
- Der „Ökopack“, unser flüssiges Waschmittel im Beutel, ist ein super Umweltheld. Im Vergleich zur herkömmlichen Flasche sparen wir hier 75 % Kunststoff-Verpackung ein.



MACH MIT!

Im Jahr 2015 lag die Bundesrepublik mit 37 Kilogramm Plastikmüll pro Kopf rund sechs Kilogramm über dem EU-Schnitt*. Wir wollen zusammen mit Euch etwas dagegen tun, „**Mach mit – sei auch Du ein Umweltheld**“ und entsorge die leeren Flaschen ganz bequem im Gelben Sack oder in der Gelben Tonne.

Es ist ganz einfach:



So entsteht ein geschlossener Wertstoffkreislauf, genau wie bei Papier und Glas!

* „IWD“, <https://www.iwd.de/artikel/das-plastik-problem-368426/>, 22.11.17